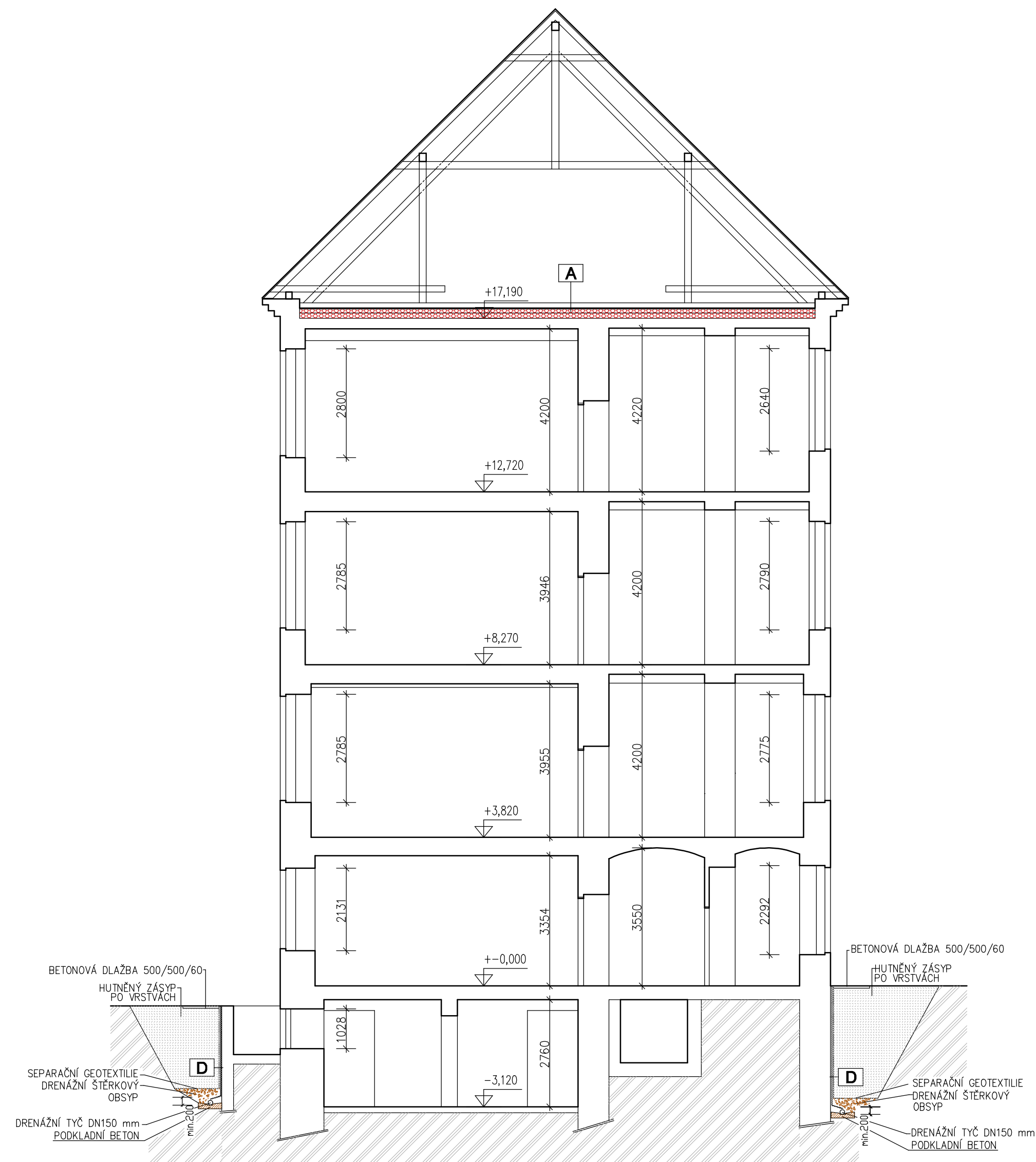
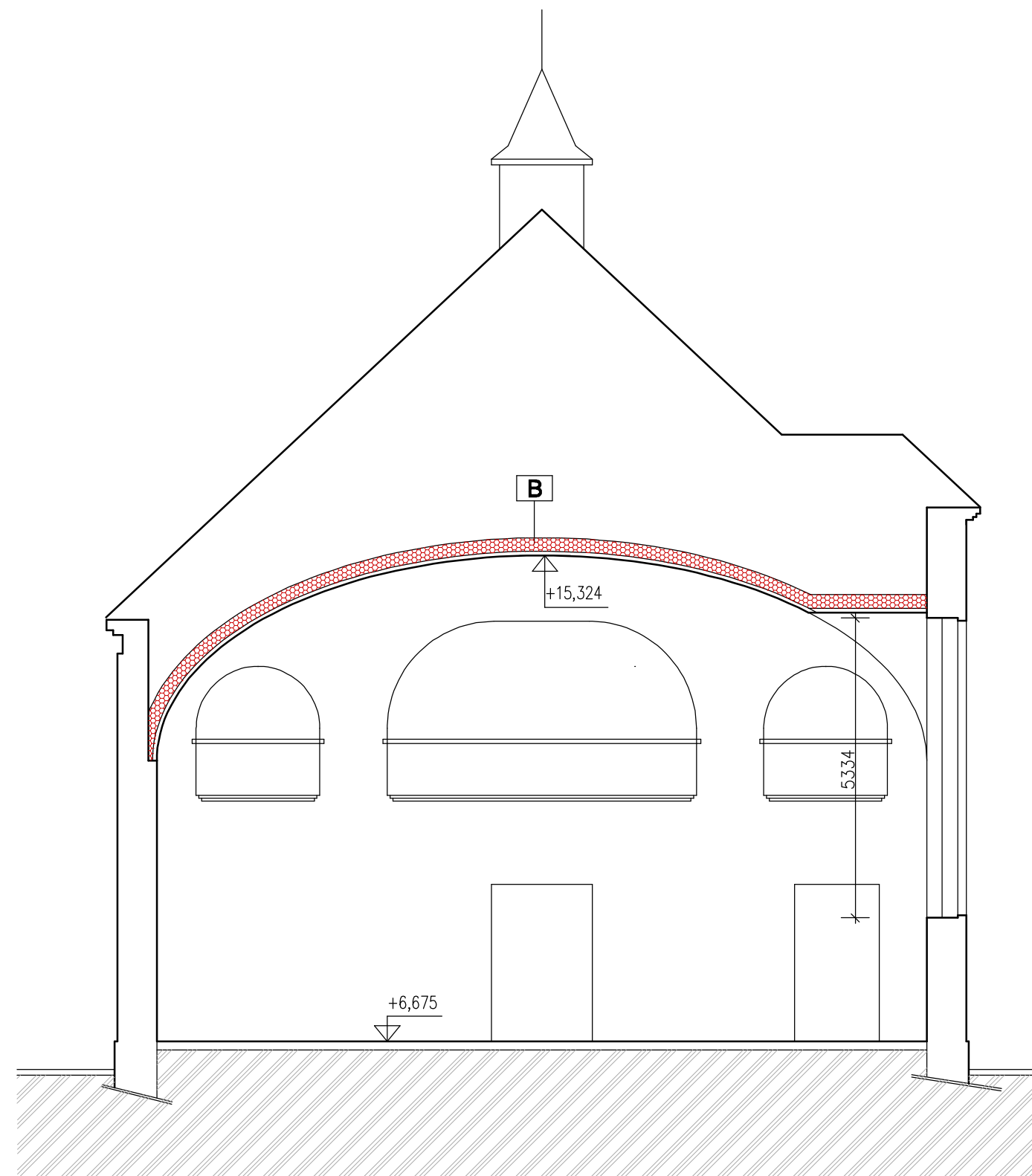
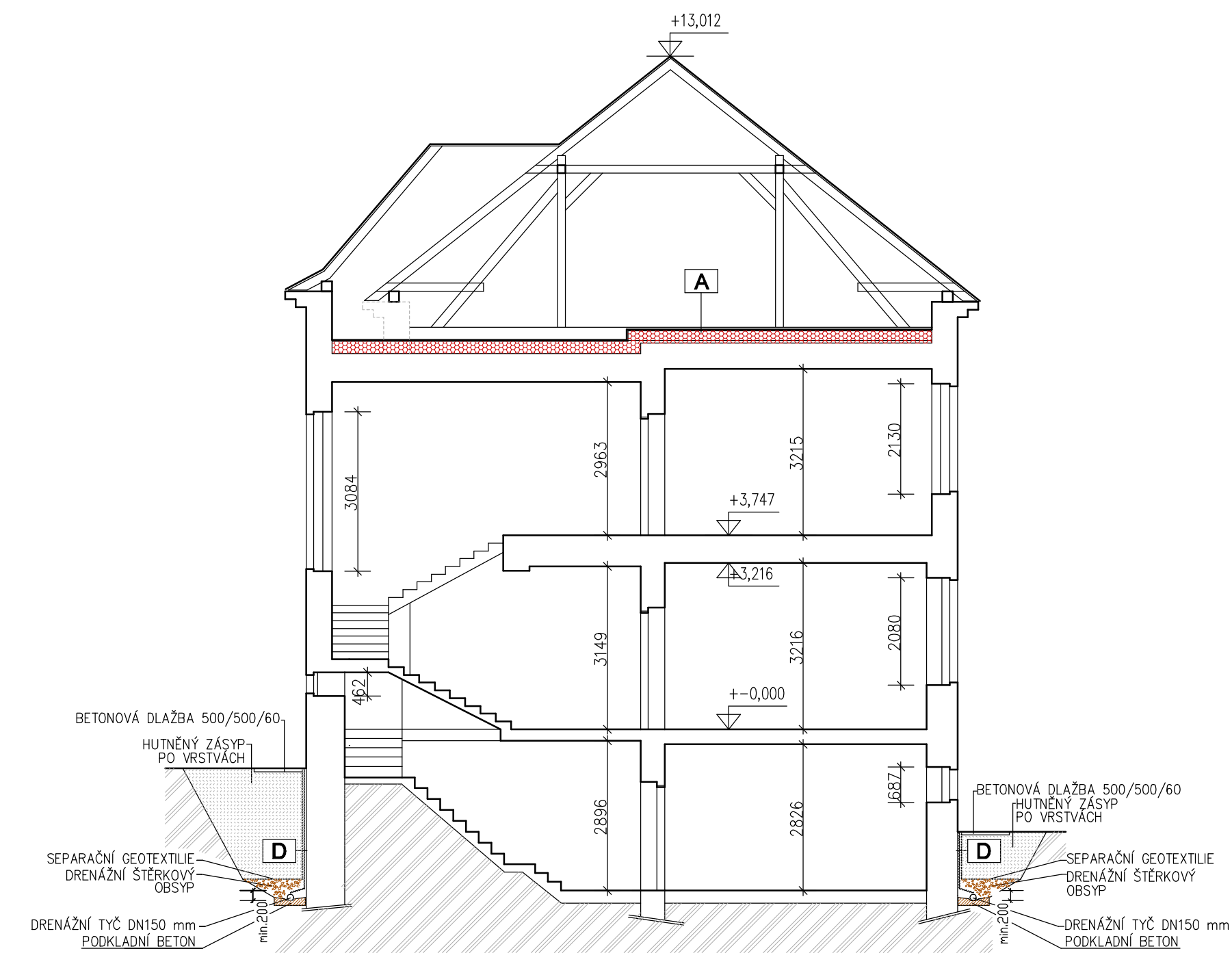


## PŘÍČNÝ ŘEZ CHODBOU A UČEBNAMI



### PŘÍČNÝ ŘEZ MÍSTNOSTÍ č. 1.52



|   |  |                               |   |
|---|--|-------------------------------|---|
| <b>Ing. Pavel Vacek, PROJEKČNÍ KANCELÁŘ PRO VEZEMNÍ STAVBY</b><br>Vrbová 655, Ústí nad Orlicí, 562 01 IČ:49312570<br>tel: 465 233 662 e-mail: vacek@cominetnet.cz |  |                               |  |
| VEDOUcí PROJEKTU  | VYPRACOVAL   | ZODPOVĚDNÝ PROJEKTANT PROSEJE |   |
| ING. P. VACEK   | ING. P. VACEK                                      | ING. P. VACEK                 |   |
|   |  |                               |   |
| INVESTOR  | Pardubický kraj, Komenského náměstí 125, Pardubice |                               |   |
| MÍSTO STAVBY  | Ústí nad Orlicí                                    |                               |   |
| <b>REALIZACE ÚSPOR ENERGIE - GYMNAZÍUM ÚSTÍ NAD ORLICÍ</b>  |  |                               |   |
| STAVBA  |  |                               |   |
| STAVEBNÍ OBJEKT   |  |                               |   |
| ČÁST  |  |                               |   |
| <b>D 1.1. - ARCHITEKTONICKÉ A STAVEBNĚ TECHNICKÉ ŘEŠENÍ</b>   |  |                               |   |
| OBSAH   |  |                               |   |
| <b>PRŮČNÉ ŘEZY</b>  |  |                               |   |

|                               |               |
|-------------------------------|---------------|
| <b>www.projekt-komplet.cz</b> |               |
| DATUM                         | říjen 2016    |
| STUPEŇ PD                     | DZS           |
| MEŘITVO                       | 1 : 100       |
| Č. ZAKÁZKY                    |               |
| ČÍSLO KOPIE                   | ČÍSLO VÝKRESU |
|                               | D 1.1. b 8    |